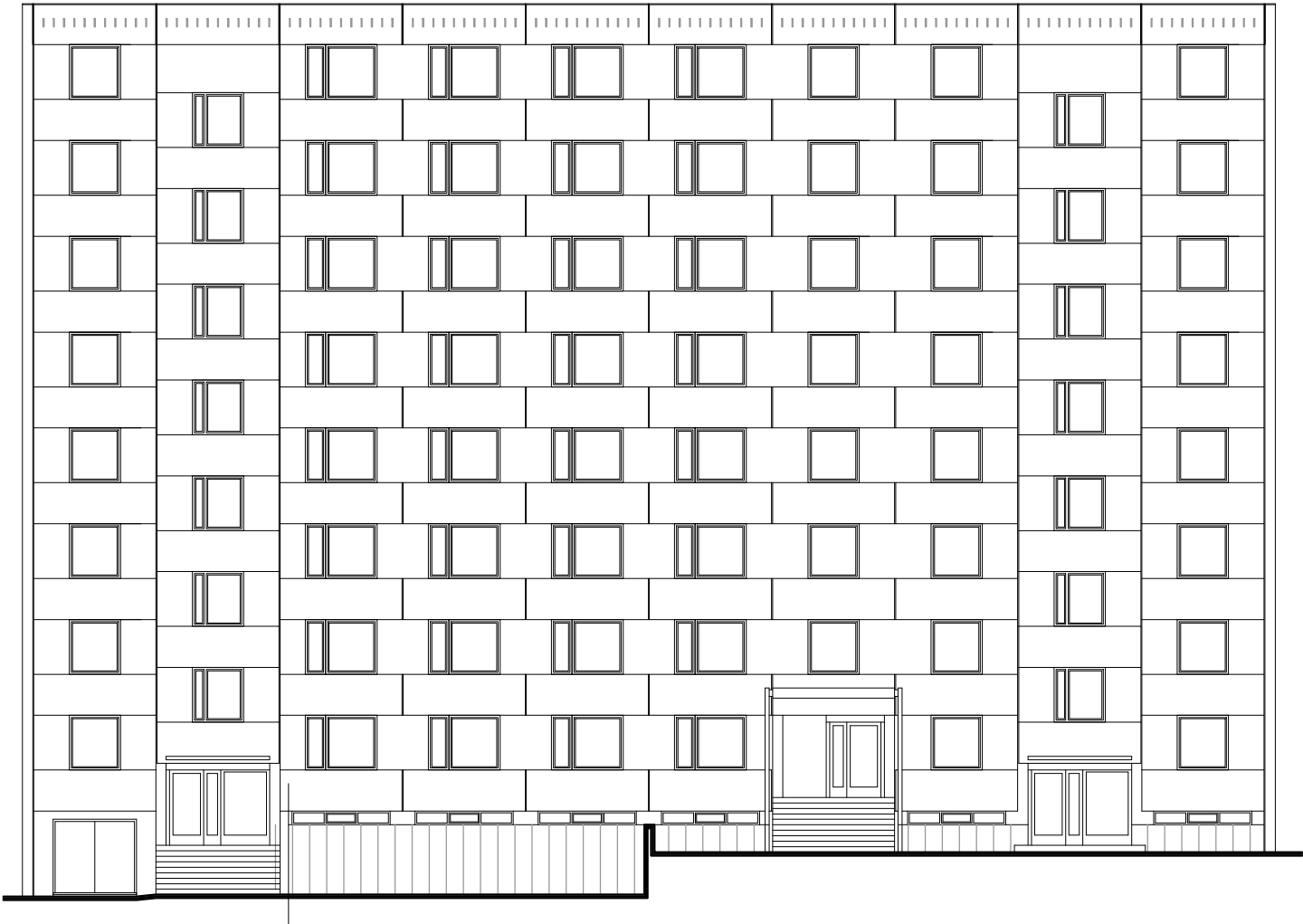


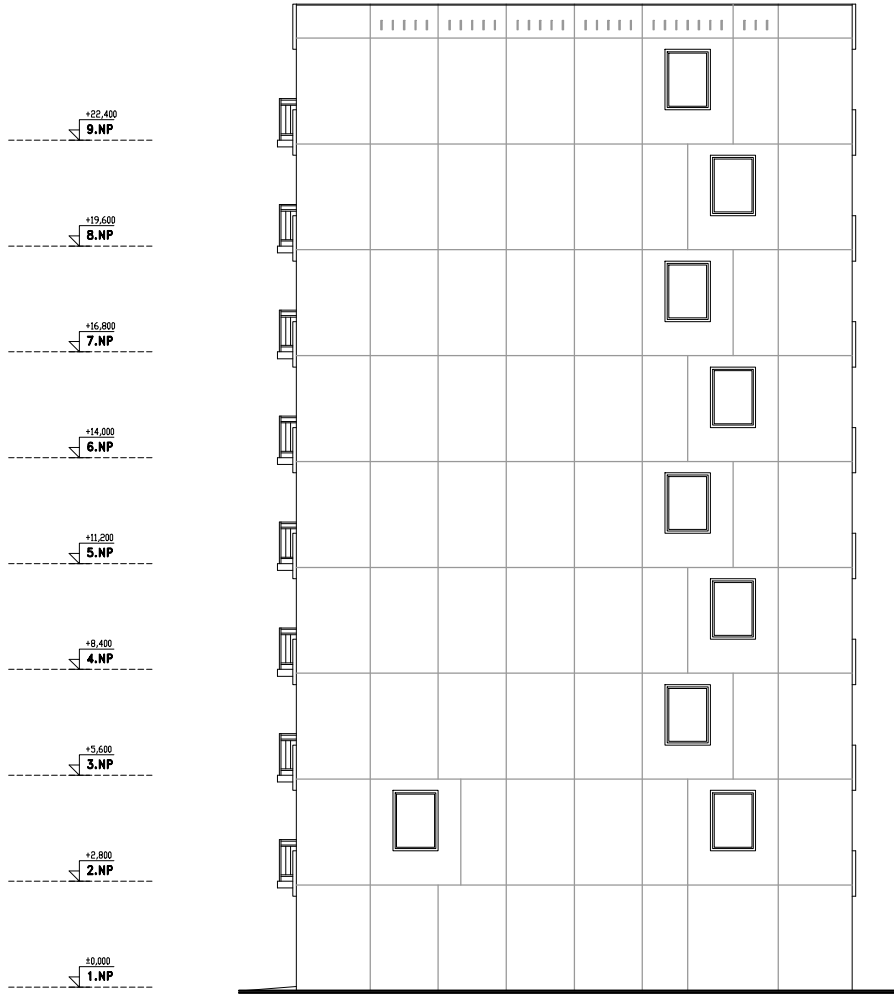
PŮVODNÍ STAV

M 1:200

POHLED SEVERNÍ



POHLED VÝCHODNÍ



POZNÁMKA :

JEDNÁ SE O PANELOVÝ OBJEKT BYTOVÉHO DOMU, KTERÝ JE POSTAVEN V KONSTRUKČNÍ SOUSTAVĚ T06B-U S PARAPETNÍM OBVODOVÝM PLÁŠTĚM. SPRÁVCE OBJEKTU POUKÁZAL NA OBJEKTIVNÍ ZÁVADY OBVODOVÉHO PLÁŠTĚ ŠTÍTOVÝCH STĚN, KTERÉ SE PROJEVUJÍ ZATÉKÁNÍM DEŠŤOVÉ VODY DO PROSTOR INTERIÉRU OBJEKTU.

V KONTEXTU VÝŠE UVEDENÉHO BYLY ZMÍNĚNÉ ŠTÍTOVÉ STĚNY VIZUÁLNÍM PRŮZKUMEM PROVĚŘENY. TEPELNĚ-IZOLAČNÍ SENDVIČOVÉ PANELE VYKAZUJÍ SICE DROBNÁ DÍLČÍ MECHANICKÁ POŠKOZENÍ V PODOBĚ ULOMENÝCH ROHOVÝCH ČÁSTÍ, ALE NEJEDNÁ SE O POŠKOZENÍ, KTERÁ BY OHROŽOVALA STATIKU ČI STABILITU OBJEKTU. UVEDENÁ POŠKOZENÍ BYLA S NEJVĚTŠÍ PRAVDĚPODOBNOSTÍ ZPŮSOBENA JIŽ PŘI MONTÁŽI Z DOBY REALIZACE OBJEKTU NEŠETRNOU MANIPULACÍ PŘI UKLÁDÁNÍ PANELŮ NEBO PŘI TRANSPORTU. MOŽNÉ, ALE MĚNĚ PRAVDĚPODOBNÉ JE POŠKOZENÍ ROHOVÝCH ČÁSTÍ PANELŮ VLIVEM NEDODRŽENÍ DILATAČNÍCH SPÁR MEZI PANELE. V NĚKTERÝCH ČÁSTECH BYLY ODHALENY "NATVRDO MALTOU VYPLNĚNÉ SPÁRY" KTERÉ MOHLY BÝT ROVNĚŽ PŘÍČINOU UVEDENÉHO JEVU. ZATÉKANÍ DEŠŤOVÉ VODY JE S NEJVĚTŠÍ PRAVDĚPODOBNOSTÍ ZPŮSOBENO VLIVEM NEFUNKČNÍHO PRYŽOVÉHO TĚSNĚNÍ UVEDENÝCH SPÁR MEZI PANELE. JEJICH UVOLNĚNÍ ČI VYPADNUTÍ TAK UMOŽŇUJE PRŮNIK VODY STÉKAJÍCÍ PO FASÁDĚ SMĚREM DO KONSTRUKCE A DÁLE DO INTERIÉRU OBJEKTU. PODROBNĚJI VIZ TZ.

KONSTRUKČNÍ SYSTÉM T06B-U S PARAPETNÍM OBVODOVÝM PLÁŠTĚM

Autor návrhu	Ing. Bohuslav Říčař	<div>PLANNING RT S.R.O.</div> <div>PROJEKČNÍ A INŽENÝRSKÁ ČINNOST V INVESTIČNÍ VÝSTAVBĚ</div> <div>kancelář : Jana Koziny č.p. 560/2, 500 03 HRADEC KRÁLOVÉ 3</div> <div>tel.: +420602240592; mail: info@planning-art.cz</div> <div>IČO : 28815351 DIČO : CZ28815351</div>
Vypracoval	Ing. Bohuslav Říčař	
Ověřil	Ing. Bohuslav Říčař	
Investor :	Střední škola řemeslná, Jaroměř, Studničkova 260 IČ 00087815	Číslo zakázky: 01/2024
Akce :		Stupeň PD :
"Stavební úpravy spojené se zateplením části bytového domu - štítových stěn na č.p.176" na adrese: Studničkova č.p. 176, Pražské Předměstí, Jaroměř 551 01		Datum :
		Měřítko :
		Formát :
		Revize :
Název :		Část :
PŮVODNÍ STAV - POHLED SEVERNÍ, POHLED VÝCHODNÍ		Číslo výkresu : S 03